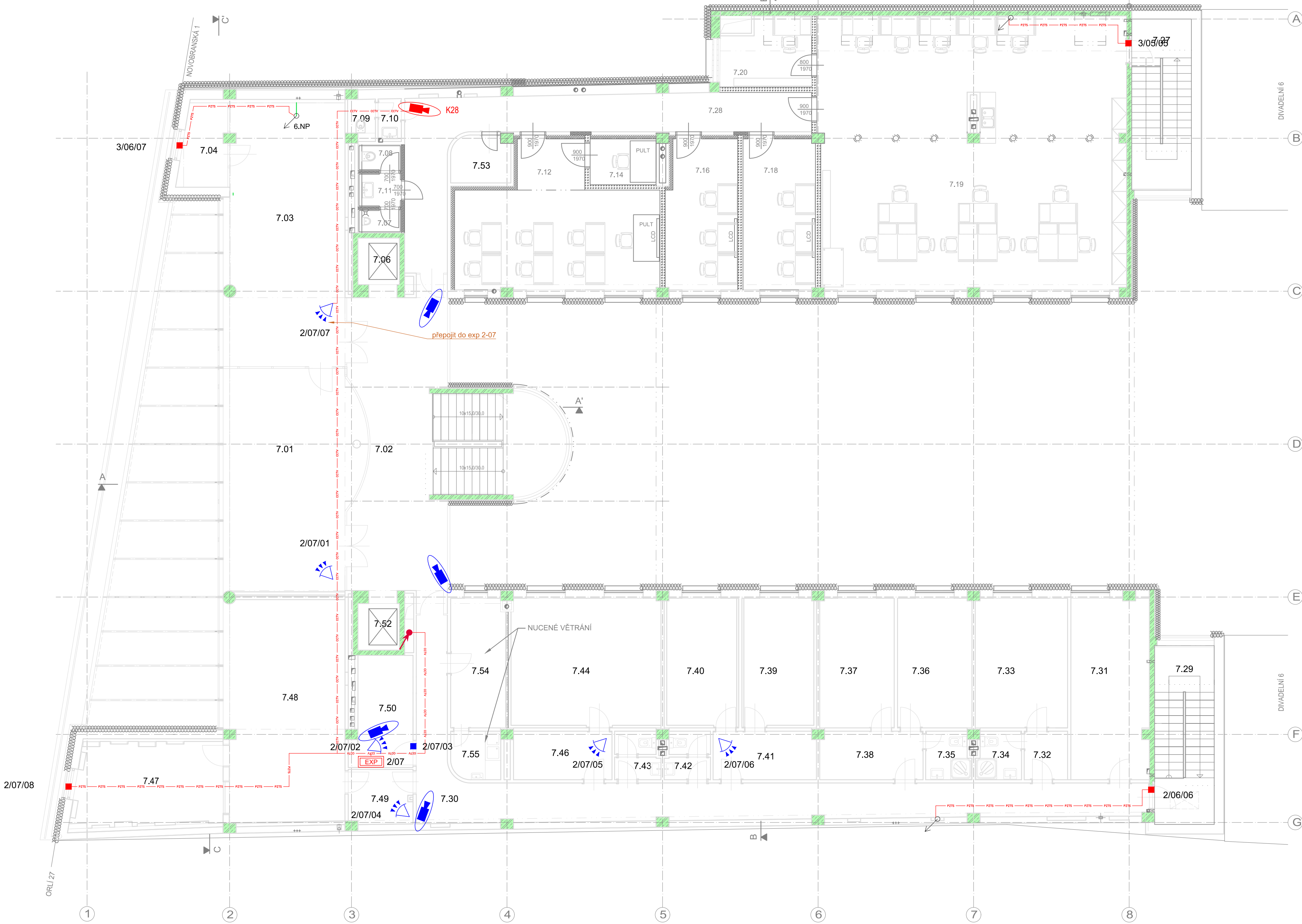


7.NP - LEGENDA MÍSTNOSTÍ:

Č.M.	ÚČEL MÍSTNOSTI
7.01	ADT STUDIO
7.02	CHODBA
7.03	UČEBNÁ ATELIERU ATD
7.04	UČEBNÁ ATELIERU ATD
7.06	VÝTAHOVÁ ŠACHTA
7.07	WC - MUŽI
7.08	WC - MUŽI
7.09	WC - ŽENY
7.10	PŘEDSÍŇ - WC ŽENY
7.11	PŘEDSÍŇ - WC MUŽI
7.12	UČEBNÁ - KKDR
7.14	HUDEBNÍ REŽIE - KKDR
7.16	UČEBNÁ - KKDR
7.18	UČEBNÁ - KKDR
7.19	ATELIÉR - SCÉNOGRAFIE
7.20	SKLAD
7.27	SCHODIŠTĚ
7.28	CHODBA
7.29	SCHODIŠTĚ
7.30	CHODBA
7.31	PRACOVNA PEDAGOGŮ
7.32	PŘEDSÍŇ
7.33	POKOJ
7.34	SOC. ZAŘÍZENÍ
7.35	SOC. ZAŘÍZENÍ
7.36	PRACOVNA PRO VDD
7.37	PRACOVNA PRO VDD
7.38	PŘEDSÍŇ
7.39	STRÍŽNÁ ATELIERU RTDS
7.40	STRÍŽNÁ ATELIERU RTDS
7.41	PŘEDSÍŇ
7.42	SOC. ZAŘÍZENÍ
7.43	SOC. ZAŘÍZENÍ
7.44	UČEBNÁ ATELIERU ATD
7.46	PŘEDSÍŇ
7.47	HLASATELNA
7.48	REŽIE, ŠTŘÍH
7.49	PŘEDSÍŇ
7.50	SERVEROVNA
7.52	VÝTAHOVÁ ŠACHTA
7.53	TECHNICKÁ MÍSTNOST
7.54	FOTOKÓMORA
7.55	FOTOKÓMORA - MYČÍ ČÁST



LEGENDA PZTS:

- EZS ústředna PZTS
- ovládací klávesnice
- prostorový detektor pohybu PIR
- antimasking
- magnetický kontakt dveře

LEGENDA CCTV:

- venkovní kamera, IP56, (na stěně)
- vnitřní kamera (na stěně)
- monitorovací pracoviště CCTV (klient CCTV)

BAREVNÉ ZNAČENÍ PRVKŮ A VEDENÍ PZTS A CCTV:

- stávající technika
- nová technika a nová kabeláž
- stávající kabeláž která zůstane zachována, přepojena do nových modulů EXP
- stávající kabeláž linky a napájení PZTS měněná za novou

LEGENDA TRASY:

- kabeláž PZTS
- kabeláž CCTV
- prostup do dalšího podlaží
- vedení v tr. pod omítkou / ve stěně
- vedení v tr. stropem
- vedení v tr. v podlaží
- vedení na povrchu
- významná změna výšky rozvodů

Popis vedení kabelových tras je uveden na výkrese a v technické zprávě.

POPIS:  
SVORKOVÉ ZAPOJENÍ ZAŘÍZENÍ PROVÉST DLE DOKUMENTACE KONKRÉTNÍHO VÝROBCE, OD DODAVATELE BUDE SOUČÁSTÍ DÍLENSKÉ DOKUMENTACE.  
VŠECHNY KOVOVÉ SKŘÍŇE PŘIPOJIT NA ZEMNÍCI SBĚRNICI.  
STÍNĚNÍ LINEK POSPOJOVAT.  
MODULY EXPANDER A DVĚRNÍ MODUL BUDOU INSTALOVÁNY NA STĚNĚ VNITŘÍ PODHLEDU (DLE POPISU), MUSÍ BÝT ZAJIŠTĚN PŘÍSTUP PRO SERVIS.

PU POŽÁRNÍ UCÁVKVA SE ŘÍDÍ DOKUMENTACÍ PBR.  
DODRŽET ODSTUPOVÉ VZDÁLENOSTI OD VEDENÍ ELEKTROINSTALACE  
POZICE PRVKŮ KOORDINOVAT S OSTATNÍMI TECHNOLOGIEMI.

Adresa prvků na lince:

- 1/07/2
- pořadí prvků na daném linkovém modulu
- pořadí linkového modulu na lince
- pořadí linky

POPIS VEDENÍ KABELOVÝCH TRAS:  
TRASY BUDOU VEDENY V ELEKTROINSTALAČNÍ TRUBCE V PODLAŽÍ A DÁLE SKRYTÉ VE STĚNÁCH A STROPECH.  
V TECHNICKÝCH MÍSTNOSTECH (SERVEROVNA APOD.) BUDOU KABELY VEDENY POUŽÍVÁNÍM NA PRÍCHÝTKÁCH A V KABELOVÝCH ŽLABECH.

VÝŠKOVÝ SYSTÉM BpV ±0,000 = 208,500 m n. m. úroveň podlahy 1.NP

REVIZE:	POPIS ZMĚNY:	DATUM:	VYPRACOVAL:

AKCE:		STAVEBNÍ ÚPRAVY A MODERNIZACE IVUC ASTORKA, NOVOBRANSKÁ 691/3, BRNO		STUPĚN PD: DPS - DOKUMENTACE PRO PROVÁDĚNÍ STAVBY	
INVESTOR A OBJEDNATEL:		Janáčova akademie múzických umění v Brně, Beethovenova 690/2, 602 15 Brno		OBJEKT: SO 01 - ASTORKA	
MÍSTO STAVBY:		pozemek parc. č. 257, k.ú. 610003 Město Brno		PROFESE: D.1.4.h1 SLABOPROUD	
GENERÁLNÍ PROJEKTANT:		INTAR a.s., Beethovenova 691/3, 602 00 Brno, tel.: +420 543 422 211, www.intar.cz, info@intar.cz		ZAKÁZKOVÉ ČÍSLO: 20514011-4	
HLAVNÍ INŽENÝR PROJEKTU:		ING. ARCH. B. LANCMAN, blancman@intar.cz		DATUM: 09/2022	
HLAVNÍ ARCHITEKT PROJEKTU:		ING. ARCH. B. LANCMAN, blancman@intar.cz		FORMÁT: 8 x A4	
ZHOTOVITEL ČÁSTI:		INTAR a.s., Beethovenova 691/3, 602 00 Brno, tel.: +420 543 422 211, www.intar.cz, info@intar.cz		KOPIE:	
ODPOVĚDNÝ PROJEKTANT:		ING. MARTIN MECA, mmeca@intar.cz		MĚŘÍTKO: 1:100	
VYPRACOVAL:		ING. MARTIN MECA, mmeca@intar.cz		VÝKRES:	
				EVIDENČNÍ ČÍSLO: 20514011-4/D14h1/08	
				ČÍSLO VÝKRESU: 27	
				REVIZE:	

PŮDORYS 7.NP  
PZTS a CCTV